

# 2 Windenergieanlagen Bad Pirawarth

## Projektvorstellung September 2022

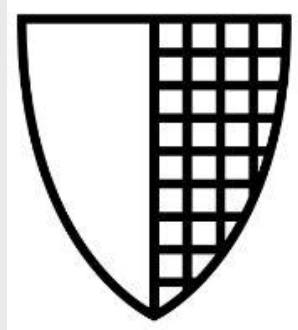
---



# 2 Windenergieanlagen Bad Pirawarth

## Projektpartner

---



- Mag. Benedikt Abensperg und Traun – Familie seit Jahrhunderten in der Region verankert
- Forstwirtschaft
- Nachhaltigkeit wesentlich
- WBP: Projektgesellschaft - Lokales Unternehmen mit Sitz in Groß-Schweinbarth



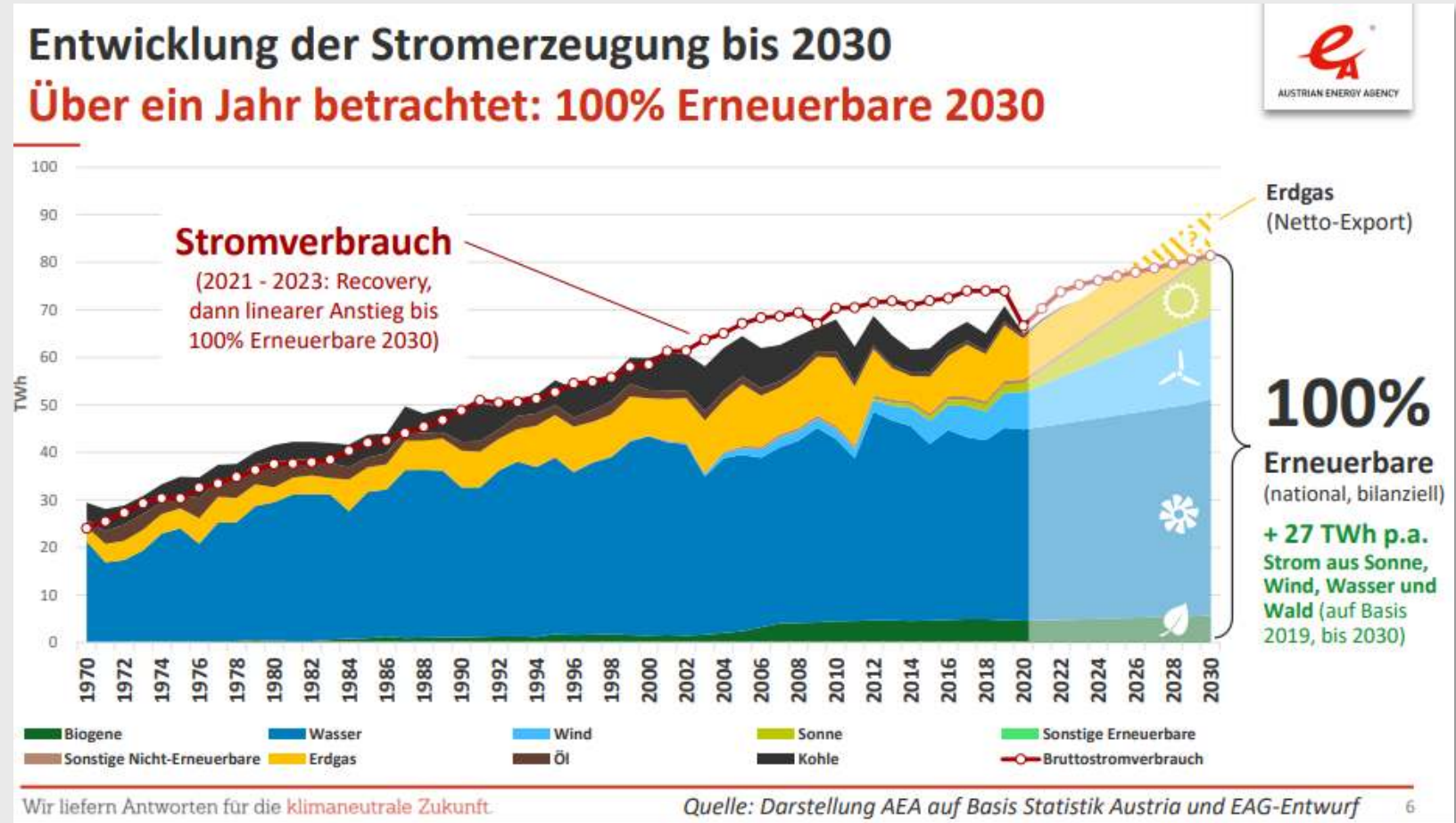
- Entwicklung Windkraft- und Photovoltaikprojekte
- Projektmanagement und Betriebsführung
- 20 Jahre Erfahrung in der Windbranche
- Erster Windpark in NÖ/Bruck in 2003



- Pionier der österreichischen Windbranche
- Machbarkeitsstudien
- Details-Planung
- Gutachten

# Klimaziele

## Realisierbare Potentiale in Ö für Erneuerbare

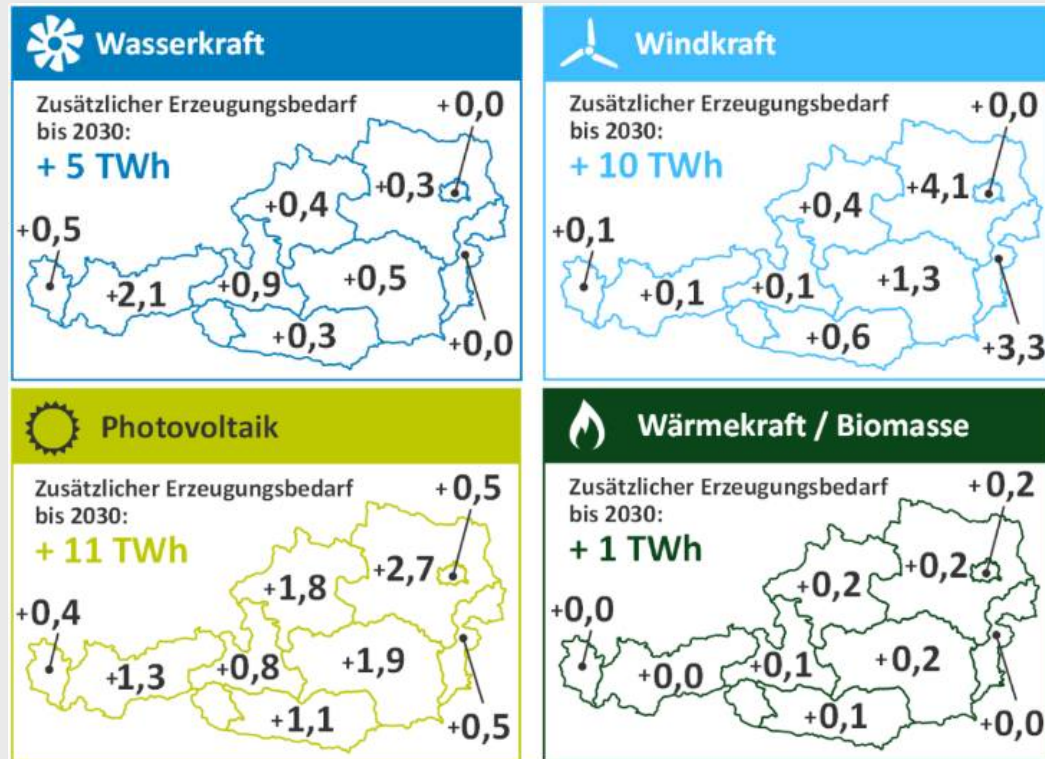


# Klimaziele

## Realisierbare Potentiale in Ö für Erneuerbare

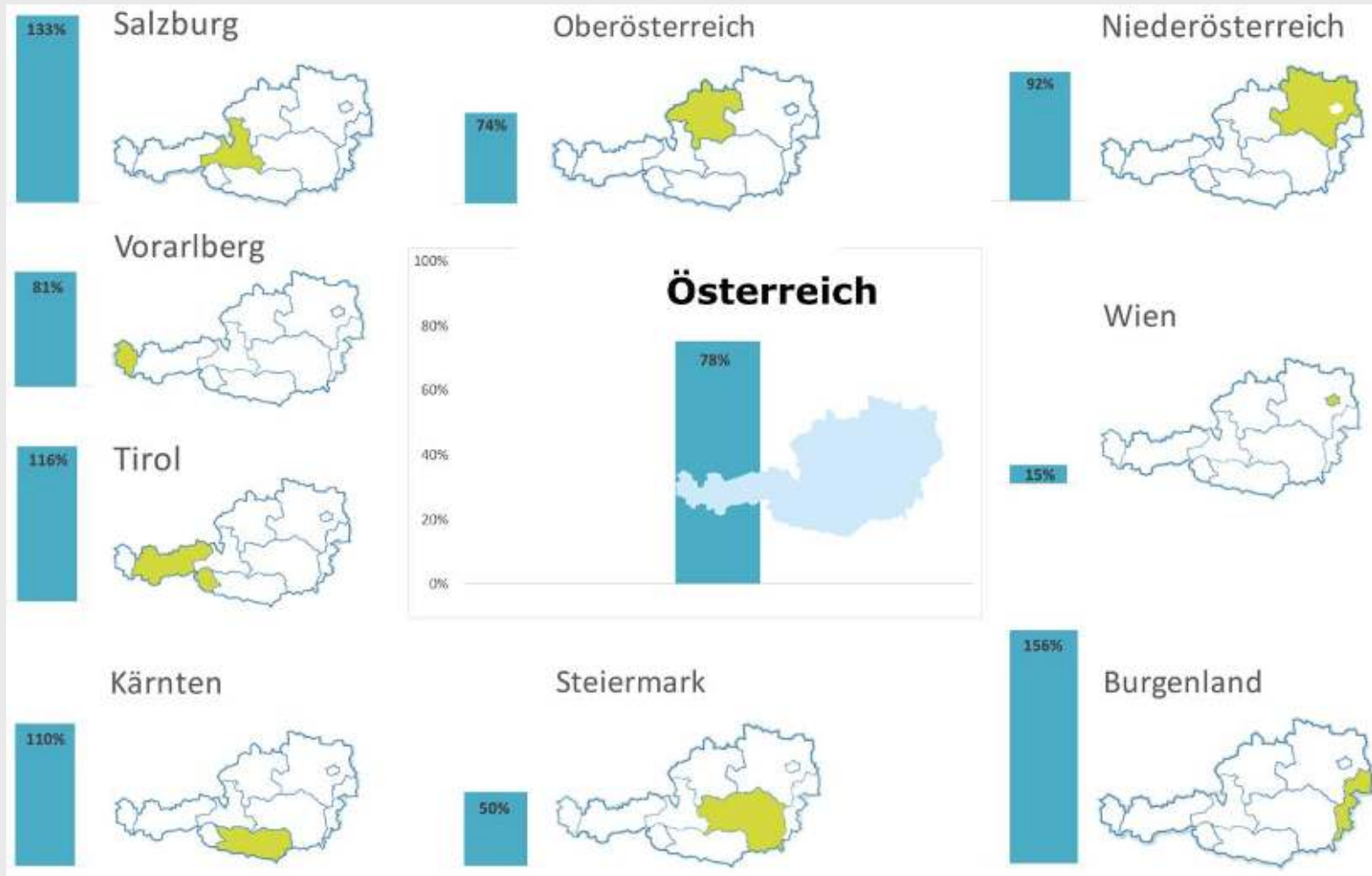
**27-TWh-Zubau bis 2030 – 10 TWh davon aus Windenergie**

Vorschlag für eine potentialbasierte Aufteilung auf die Länder:



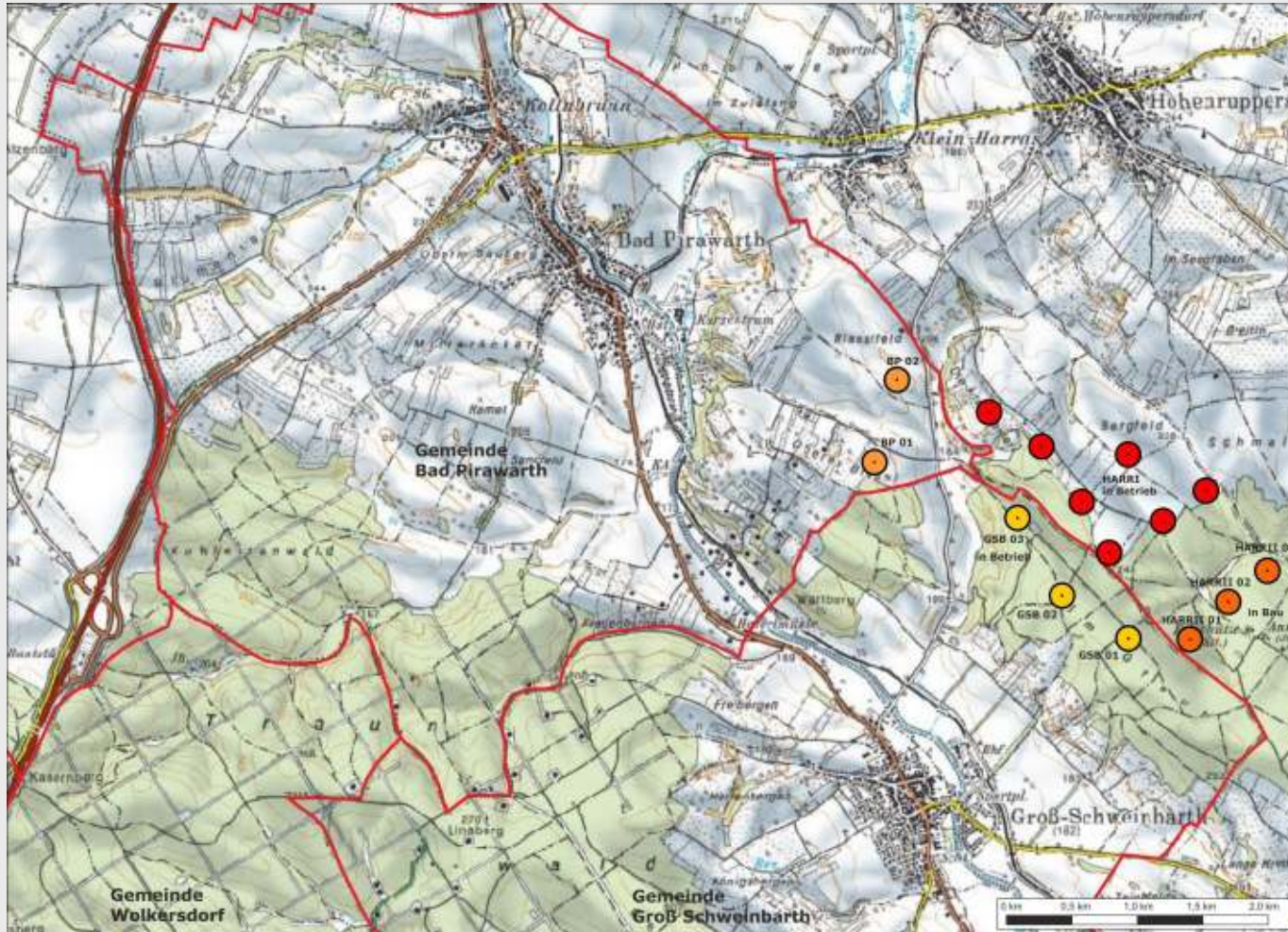
# Klimaziele

## Anteil erneuerbarer Energie am Stromverbrauch



# 2 Windenergieanlagen Bad Pirawarth

## Projektgebiet



# 2 Windenergieanlagen Bad Pirawarth

## Projekt - 2 WEA Vestas V162-6.2MW

---

Nabenhöhe:	169 m (wie bestehende 6 WEA)
Rotordurchmesser:	162 m (bestehende WEA: 150 m) +17% Erntefläche

### Für eine Windenergieanlage:

Prognostizierter Jahresenergieertrag:	ca. 20.000.000 kWh/WEA
Entspricht dem Jahresstrombedarf von:	ca. 5.000 Haushalten
CO <sub>2</sub> -Reduktion:	ca. 10.000 Tonnen/Jahr

### Für 2 Windenergieanlagen:

Prognostizierter Jahresenergieertrag:	ca. 40.000.000 kWh/WP
Entspricht dem Jahresstrombedarf von:	ca. 10.000 Haushalten
CO <sub>2</sub> -Reduktion:	ca. 20.000 Tonnen/Jahr

# 2 Windenergieanlagen Bad Pirawarth

## Maßstäbliche Fotomontagen mit V162





# 2 Windenergieanlagen Bad Pirawarth

## Aufnahmestandort: Kurpark (keine Sichtbarkeit)

---



# 2 Windenergieanlagen Bad Pirawarth

## Aufnahmestandort: Parkring

---



# 2 Windenergieanlagen Bad Pirawarth

## Aufnahmestandort: Unterer Berg

---



# 2 Windenergieanlagen Bad Pirawarth

## Aufnahmestandort: Gasthaus Novakovic

---



# 2 Windenergieanlagen Bad Pirawarth

## Aufnahmestandort: Bahnhof

---



# 2 Windenergieanlagen Bad Pirawarth

## Kooperationsvertrag

---

### ➤ Kooperationsvertrag mit der Gemeinde

- Langfristige Einnahmen für die Gemeinde – verändert sich mit dem ÖSPI
- Finanzierung von zusätzlichen Gemeindeprojekten
- Verankerung einer lukrativen Bürgerbeteiligung

Zusätzlich Zusage zur Förderung von Vereinen – Vergleich Groß-Schweinbarth

# 2 Windenergieanlagen Bad Pirawarth

## Bevölkerungs-Beteiligung

---

### ➤ Windenergie-Bonus Modell

- Neu entwickeltes Modell – erstmalige Anwendung
- Für Personen mit Hauptwohnsitz in Bad Pirawarth, Kollnbrunn und Klein-Harras
- Beteiligung schon mit kleinem Betrag von EUR 100,- möglich
- Beteiligung am unternehmerischen Risiko
- Sehr hohe Renditen möglich bei Realisierung
- Basiserlös und Mindesterlös aus Wertsicherung: EUR 20,-/Jahr bei 2 WEA

# 2 Windenergieanlagen Bad Pirawarth

## Bevölkerungs-Beteiligung

---

### ➤ Windenergie-Bonus Modell

- Wertsicherung ÖSPI mit Basis 170 Punkte – aktuell 516,52 Punkte (14.9.22)

**Wären aktuell:**  $516,52 / 170 = 3,04 \times \text{EUR } 20,- = \text{EUR } 60,77 \text{ EUR/Jahr}$

- Erlöse über 20 Jahre
- Neue Steuern und Abgaben, sofern diese Betreiber von Windenergieanlagen betreffen, können Erlös auch reduzieren. Das Beteiligungskapital bleibt jedenfalls erhalten.
- Verlust des Kapitals, wenn Projekt nicht kommt
- Was ist bei einem negativen Ausgang der Volksbefragung?  
Rücktrittsrecht von 14 Tagen ab Abschluss – dieses Risiko kann bei fristgerechtem Rücktritt somit ausgeschlossen werden. Geld wird dann zurückgezahlt.



# 2 Windenergieanlagen Bad Pirawarth

## Bevölkerungs-Beteiligung

---

### ➤ Windenergie-Bonus Modell

- Beteiligung am unternehmerischen Risiko
- Sehr hohe Rendite möglich
- Geringer Kapitaleinsatz – für viele ist somit eine Beteiligung möglich
- Mindestens ein Windenergie-Bonus pro Person, Möglichkeit der Aufstockung bei nicht genutzten Anteilen nur für Erstzeichner (gesamt 1.500 Anteile für BP und 300 für KH)

Überlegte, aber verworfene Alternative:

Übliche Anleihe mit höherer Mindestbeteiligung (EUR 1.000,-) und geringer Verzinsung (ca. 2% pro Jahr)

## 2 Windenergieanlagen Bad Pirawarth

---

**Mit diesem Projekt könnte ein Potential der lokal verfügbaren, erneuerbaren und CO<sub>2</sub>-freien Windenergie genutzt werden.**

**Danke für Ihre Aufmerksamkeit und mit der Bitte um Ihre Fragen!**